

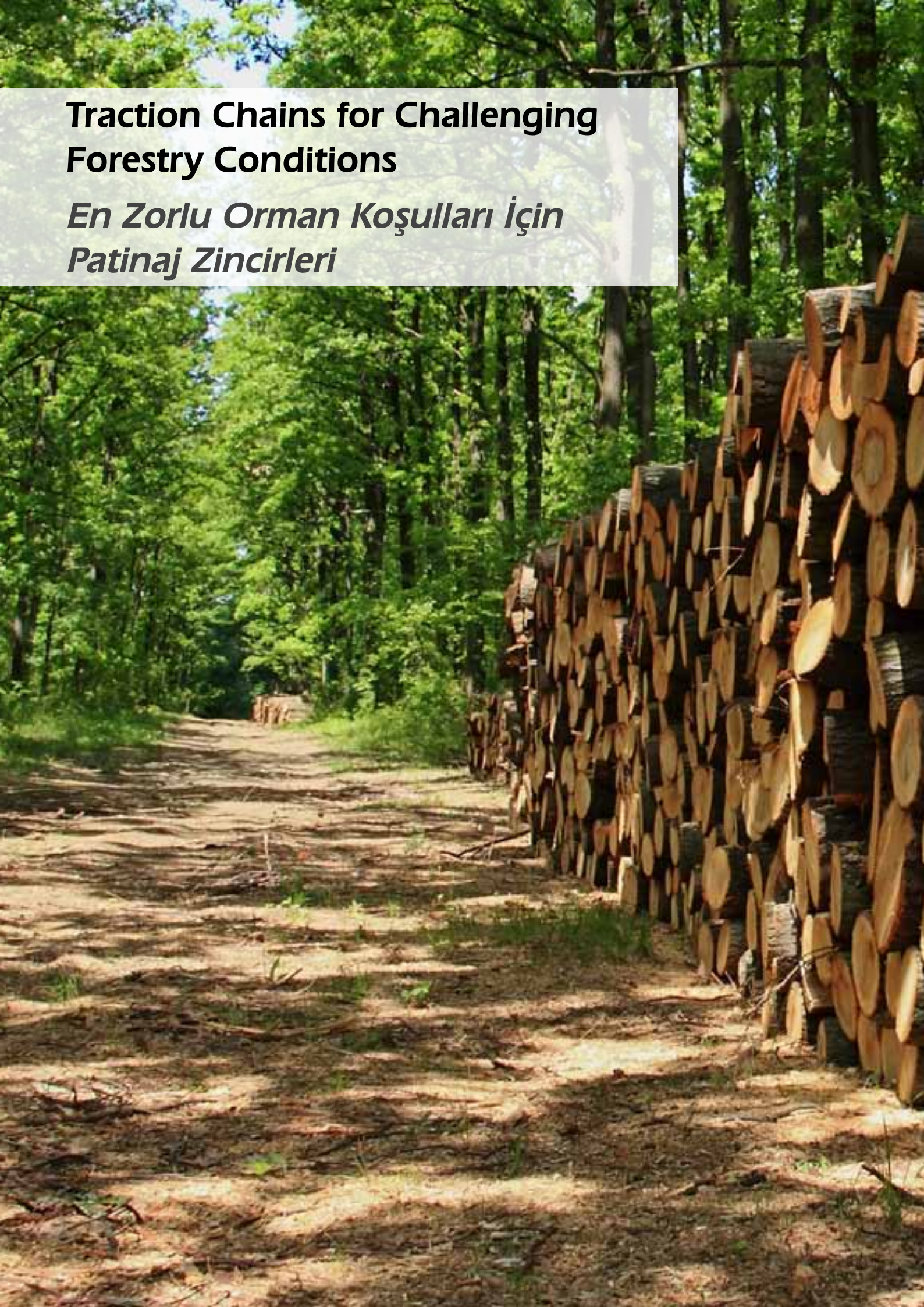
**SDL**  
ZİNCİR SANAYİ

Forestry Traction Chains / Ormancılık Patinaj Zincirleri

**LAS**  **ZIRH**  
SINCE 1978

# **Traction Chains for Challenging Forestry Conditions**

*En Zorlu Orman Koşulları İçin  
Patinaj Zincirleri*



## İçindekiler / Content

- 4-5 History / Tarihçe  
6 Head Office / Merkez Ofis  
7 Factories / Fabrikalar

### **Forestry Traction Chains / Ormancılık Patinaj Zincirleri**

- 9 PARS - PRS3000 / PARS - PRS3000  
12 MB - MB2000 / MB - MB2000  
13 ONGEN - ONG2000 / ONGEN - ONG2000  
14-15 PRS3000 - MB2000 - ONG2000  
Size List / Ebat Listesi  
18-19 PANTER - PNT3000 / PANTER - PNT3000  
20-21 PNT3000 Size List / Ebat Listesi  
24-25 PENÇE - PNC3000 / PENÇE - PNC3000  
26-27 PNC3000 Size List / Ebat Listesi  
28-29 EJDER - EJD3000 / EJDER - EJD3000  
30-31 EJD3000 Size List / Ebat Listesi  
32-33 EFE - EFE3000 / EFE - EFE3000  
34-35 EFE3000 Size List / Ebat Listesi

### **Spare Parts - Supplementary Products / Yedek Parça - Yardımcı Ürünler**

- 36 Supplementary Products / Yardımcı Ürünler  
36-37 Spare Parts / Yedek Parça

### **Summary / Özet**

- 38 Summary of the Models / Modellerin Özeti

ŞDL&LAS ZIRH was established in 1978 as a family company by Hüseyin Hamdi Şedele and manufactures the first Tire Protection Chain of Turkey. In 1980's receiving the patents and trade mark registrations, ŞDL&LAS ZIRH has begun the serial production from 3,5mm to 24mm and became the Worlds 3rd largest tire chain manufacturer.

In 1997 SDL Chains Ltd. established in Ankara, started to produce traction chains with a variety of a product range from the smallest passenger car up to largest heavy machines and forestry machines. Today SDL &LAS ZIRH exports the products to 60 countries, in 5 continents, with its own Patents, Trade Marks, Industrial Design Rights, TSE EN, ISO 9001 and IQNET Quality Certificates

In total SDL has 13.000 m<sup>2</sup> modern production plants, with welding, forging, heat treatment, metal laboratory in Hadimkoy Istanbul and in Kirikkale Ankara and has also Denizli, Diyarbakir, Karadeniz and Bursa Branches. The central depot and head office in Ankara is able to deliver the chains all over the Country within 24 hours and all Europe in 10 days.

SDL has the capacity of immediate delivery of the chains and spare parts from the stock and having a worldwide reputation with a global export network to provide worldwide technical support for installation and maintenance works. SDL aimed to continuously work on research and develop new products.

*1978 yılında Hüseyin Hamdi Şedele'nin Türkiye'deki ilk lastik koruyucu zinciri üretmesiyle kurulan ŞDL – LAS ZIRH, bugün 3,5 mm den 24 mm ye kadar geniş bir yelpazede lastik zinciri üretimi ile Türkiye'nin en büyük; Dünya'nın 3. Büyük lastik zinciri üreticisidir.*

*1997 yılında Ankara'da kurulan ŞDL Zincir'in patinaj zinciri imalatına başlamasıyla, binek otomobilden, iş makinesine daha sonra da orman makinelerine kadar tüm lastik ölçüleri için zincir üretimi yapmaktadır. Tüm ürünler, Patentler, Marka Tescilleri, Endüstriyel Tasarım Hakları, TSE Belgesi, ISO 9001 ve IQ Net Kalite Yönetimi altında, Türk Mühendisliği ile üretilmektedir.*

*İstanbul ve Kırıkkale'de toplam 13.000 m<sup>2</sup> sahip modern üretim tesislerinde Kar Zincirleri, Lastik Koruyucu Zincirleri ve Ormancılık Zincirlerini hammaddeden son mamüle kadar kendi bünyesinde bulunan kaynak, dövme, ısıl işlem, talaşlı imalat, metal laboratuvarı ve ambalaj tesislerinde üretmektedir. ŞDL Ankara İvedik OSB'de bulunan merkez deposundan Türkiye'nin her yerine en geç 24 saat içinde ve tüm Avrupa'ya en geç 10 gün içerisinde teslimat yapabilmektedir.*

*Diyarbakır, Denizli ve Karadeniz şubelerinin yanı sıra, 5 Kıtada, 60 dan fazla ülkeye ihracat yapan ŞDL çok sayıda, ihracat başarı ödülü, vergi rekortmenliği, Tübitak ve Kosgeb Ar-Ge Proje destleri almaya hak kazanmış ve sürekli yenilik yapmayı kendine ilke edinmiştir.*





**2016**

13.000 metrekare üretim alanı ve 130 personele ulaştı.  
*The total production land increased up to 13.000 sqm and the number of employees reached up to 130+.*

**2014**

İhracat yapılan ülke sayısı 60'a yükseldi .  
*The number of total exporting country reached to 60.*

**2010**

İlk ormancılık zinciri üretildi .  
*Production of forestry chains has started.*

**2008**

Ege bölge müdürlüğü kuruldu.  
*Egean regional office was established.*

**2007**

Kırıkkale üretim tesisi imalata başladı.  
*Kırıkkale production plant has begun.*

**2005**

Güneydoğu anadolu bölgesi müdürlüğü kuruldu.  
*Eastern and southestern regional office was established.*

**2004**

Patinaj zinciri imalatına başlandı.  
*Snow chains production has begun.*

**1997**

Ankara'da **ŞDL Zincir** kuruldu.  
*SDL Chains Ltd. Established in Ankara.*

**1989**

Entegre bir tesis olarak, İstanbul'da seri imalata başlandı.  
*Serial production has begun in Istanbul as an integrated plant.*

**1984**

Uluslararası tahkim kurulundan ihtira beratı alındı.  
*Receipt of patent from the international arbitration.*

**1978**

Ortadoğu ve balkanların ilk lastik koruyucu zincir üretimi yapıldı.  
*The first tyre protection chain production of the region.*



- Ankara Head Sales Office & Store
- Ankara Merkez Satış Ofisi ve Depo





• Kırıkkale Factory • *Kırıkkale Fabrika*



• Istanbul Factory • *İstanbul Fabrika*





# PARS

THE ECONOMIC AND RELIABLE SOLUTION TO  
TRACTORS AND LIGHT FORESTRY MACHINES  
TRAKÖRLER VE HAFİF-ORMAN MAKİNELERİ İÇİN  
EKONİK VE GÜVENİLİR ÇÖZÜM

PARS, having square wear chains, is reinforced with U- spiked studs to enhance the highest traction in snowy and muddy ground. The spiked studs and flash welded rings are used as wear parts to provide additional grip and durability. The light tension system developed for this model, both keeps the tensioning simple and allow optimum fit for all type of tires.

Side Chains: 8 - 10 mm  
Wear Chains: 8 - 10 mm Square Profile  
Wear & Connection Rings: 9 - 11 mm  
Welded Spiked-Studs: 8 - 9 mm

- Standard design is with tensioning chains.

*Pars sivri mahmuzlar ile güçlendirilmiş kare profile sahip zincirler bulundurmaktadır. Bu güçlendirilmiş zincirler ile çamurlu ve karlı zeminlerde en yüksek çekiş elde edilmesi sağlanmıştır. Aşınma kısımlarında bulunan sivri mahmuzlar ve alın-kaynak halkalar zincir örgüsüne ilave tutuş ve sağlamlık vermektedir. Bu model için geliştirilen özel gerdirme sistemi ile tüm tekerler için ideal kavrama sağlanacak şekilde tasarım geliştirilmiştir.*

Bordür Zincirleri: 8 - 10 mm  
Aşınma Zincirleri: 8 - 10 mm Kare Profil  
Aşınma & Bağlantı Halkaları: 9 - 11 mm  
Kaynaklı Sivri Mahmuzlar: 8 - 9 mm

- Standart tasarımda gergi zinciri bulunmaktadır.







## MB

PERFECT TRACTION FOR TRACTORS AND LIGHT FORESTRY MACHINES WITH ADDITIONAL TRACTION BARS

EK TAKVİYE ÇUBUKLARI İLE TRAKTÖR VE HAFİF ORMAN MAKİNELERİNDE MÜKEMMEL ÇEKİŞ



MB is the economical solution for transportation trucks, tractors and light forestry machines. Ensures high traction and long-life with additional wear and traction bars located at all wear surface. Self-locking internal-external forged locks provides easy installation. MB is designed to provide excellent performance especially on heavy snow and ice with traction bars and with specially designed ice cleaning links.

Side Chains: 8 - 10 mm

Wear & Connection Rings: 9 - 11 mm

Chains with traction bars (Wear Chains): 8 - 10 mm

Square Profile

- Standard design is with tensioning chains.

*MB taşıma kamyonları, traktörler ve hafif orman makinelerinde ekonomik çözüm olarak kullanılmaktadır. Tüm aşınma yüzeylerinde bulunan takviye ve aşınma çubukları ile yüksek çekiş ve uzun kullanım ömrü sağlar. Kendinden kilitlemeli iç ve dış dövme kilitleri kolay montaj olanağı sağlar. MB buz temizleme baklaları ve takviye çubukları ile özellikle yoğun kar ve buzda mükemmel performans sağlamak için tasarlanmıştır.*

Bordür Zincirleri: 8 - 10 mm

Aşınma & Bağlantı Halkaları: 9 - 11 mm

Takviye çubuklu zincirler (Aşınma Zincirleri): 8 - 10 mm  
Kare Profil.

- Standart tasarımda gergi zinciri bulunmaktadır.



**ONGEN**

THE INCREASED DURABILITY AND GRIP WITH  
DROP FORGED CONNECTION LINKS

DÖVME BAĞLANTI BAKLALARI İLE  
ARTTIRILMIŞ DAYANIM VE TUTUŞ

ONGEN is designed to obtain excellent grip and breaking safety on snow and mud. The model is strengthened with drop forged links having excellent performance on forestry machines and tractors running on heavy snow. The flash welded rings on the wear surface increase the traction and provides durability to chain.

Side Chains: 9 mm  
Wear & Connection Rings: 12 - 14 mm  
Drop Forged Wear & Traction Links: 22 x 39 x 65mm

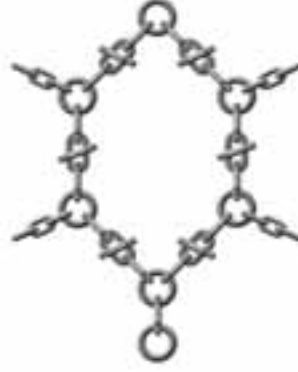
- Standard design is with tensioning chains.

*ONGEN çamurda ve karda mükemmel tutuş ve yüksek fren emniyeti elde edecek şekilde tasarlanmıştır. Dövme baklaları ile güçlendirilmiş model, yoğun karda kullanılan orman makineleri ve traktörler için mükemmel performans sağlar. Aşınma yüzeyinde kullanılan alın kaynaklı halkalar çekişi ve zincirin dayanıklılığını artırır.*

Bordür Zincirleri: 9 mm  
Aşınma & Bağlantı Halkaları: 12 - 14 mm  
Dövme Aşınma & Çekiş Baklaları: 22 x 39 x 65mm

- Standart tasarımda gergi zinciri bulunmaktadır.



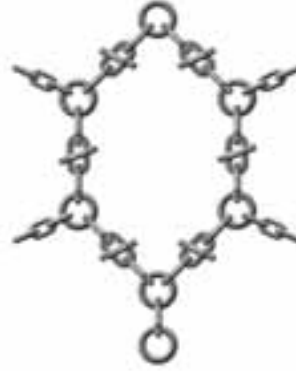
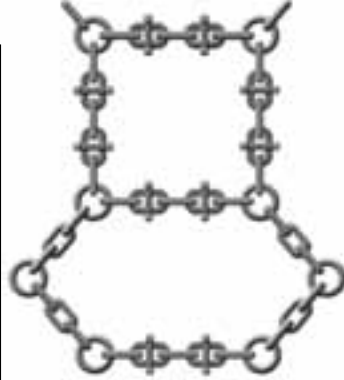


### PARS

### MB

### ONGEN

Tire Size / Lastik Ebadı	Model and Code / Model ve Kod	Model and Code / Model ve Kod	Model and Code / Model ve Kod
14,5 x 20	PRS 3000 8/1	MB 2030	ON 2220
400/70 - 20	PRS 3010 8/1	-	-
500/60 - 22,5	PRS 3020 8/1	-	-
550/45 - 22,5	PRS 3030 8/1	-	-
600/40 - 22,5	PRS 3040 10/1	-	-
600/45 - 22,5	PRS 3050 10/1	-	-
600/50 - 22,5	PRS 3060 10/1	-	-
600/55 - 22,5	PRS 3070 10/1	-	-
650/45 - 22,5	PRS 3080 10/1	-	-
700/40 - 22,5	-	-	-
700/45 - 22,5	-	-	-
710/40 - 22,5	-	-	-
710/45 - 22,5	-	-	-
480/65 - 24	PRS 3130 8/1	-	ON 2070
500/65 - 24	PRS 3140 8/1	-	-
500/70 - 24	PRS 3150 8/1	-	-
500/75 - 24	PRS 3160 8/1	-	-
650/45 - 24,5	PRS 3170 10/1	-	-
710/40 - 24,5	-	-	-
20,5 x 25	PRS 3190 10/1	MB 2090	ON 2140
23,5 x 25	PRS 3200 10/1	MB 2100	ON 2160
18,4 x 26	PRS 3210 8/1, 10/1	MB 2130	ON 2120
23,1 x 26	PRS 3220 10/1	-	-
28,1 x 26	-	-	-
620/75 - 26	PRS 3240 10/1	-	-
500/60 - 26,5	PRS 3250 8/1	-	-
600/55 - 26,5	PRS 3260 10/1	-	-
600/65 - 26,5	PRS 3270 10/1	-	-
650/60 - 26,5	PRS 3280 10/1	-	-
650/65 - 26,5	PRS 3290 10/1	-	-
700/50 - 26,5	-	-	-
700/55 - 26,5	-	-	-
710/45 - 26,5	-	-	-
750/50 - 26,5	-	-	-
750/55 - 26,5	-	-	-
780/55 - 26,5	-	-	-
800/40 - 26,5	-	-	-
16,9 x 28	PRS 3370 8/1, 10/1	MB 2080	ON 2110
480/70 - 28	PRS 3380 8/1	-	-


**PARS**
**MB**
**ONGEN**

Tire Size / Lastik Ebadı	Model and Code / Model ve Kod	Model and Code / Model ve Kod	Model and Code / Model ve Kod
500/65 - 28	PRS 3390 8/1	-	-
500/70 - 28	PRS 3400 8/1	-	-
600/65 - 28	PRS 3410 10/1	-	-
29,5 x 29	-	-	-
800/65 - 29	-	-	-
16,9 x 30	PRS 3440 8/1, 10/1	MB 2080	ON 2120
18,4 x 30	PRS 3450 8/1, 10/1	MB 2140	ON 2130
420/85 - 30	PRS 3460 8/1	MB 2160	ON 2120
480/70 - 30	PRS 3470 8/1	-	ON 2140
520/75 - 30	PRS 3480 8/1	-	-
540/65 - 30	PRS 3490 10/1	-	-
540/70 - 30	PRS 3500 10/1	-	-
600/60 - 30,5	PRS 3510 10/1	-	-
620/55 - 30,5	PRS 3520 10/1	-	-
700/50 - 30,5	-	-	-
710/50 - 30,5	-	-	-
750/45 - 30,5	-	-	-
24,5 x 32	-	-	-
30,5 x 32	-	-	-
16,9 x 34	PRS 3580 8/1, 10/1	-	-
18,4 x 34	PRS 3590 8/1, 10/1	-	-
23,1 x 34	PRS 3600 10/1	-	-
420/85 - 34	PRS 3610 8/1	-	-
460/85 - 34	PRS 3620 8/1	-	-
480/70 - 34	PRS 3630 8/1	-	-
540/65 - 34	PRS 3640 10/1	-	ON 2160
600/65 - 34	PRS 3650 10/1	-	-
700/55 - 34	-	-	-
700/70 - 34	-	-	-
710/55 - 34	-	-	-
710/70 - 34	-	-	-
750/65 - 34	-	-	-
480/70 - 38	PRS 3710 10/1	-	-
600/65 - 38	PRS 3720 10/1	-	-
600/70 - 38	PRS 3730 10/1	-	-
650/65 - 38	-	-	-
650/75 - 38	-	-	-
700/65 - 38	-	-	-
710/70 - 38	-	-	-
600/65 - 42	-	-	-







## PANTER

INCREASED STRENGTH AND ENDURANCE WITH TRACTION RINGS  
ÇEKİŞ HALKALARI İLE ARTTIRILMIŞ DAYANIKLILIK VE SAĞLAMLIK



PANTER is composed of high resistant flash welded Traction Rings and Lugs welded to those rings to increase the strength and endurance of overall chain frame. The design of PANTER provides excellent grip with uniform tension on the chain, protecting the tire and chain from uneven forces. It gives perfect traction for all type of terrains.

Wear & Side Chains: 13 – 16 mm  
Wear & Connection Rings: 17 mm  
Flush Welded Traction Rings: 22 mm  
Lugs: 20 mm thick, 60 mm wide, 40 mm tall

- Standard design is without tensioning chains but also available with tensioning system.

*Panter tüm zincirin dayanıklılığını ve sağlamlığını arttıran alın kaynaklı Çekiş Arttırıcı Halkalar ve Lamalardan oluşmaktadır. PANTER modeli zincir genelinde eşit dağılmış ağırlık taşıyacak şekilde tasarlanmıştır, böylelikle zinciri ve lastiği dengesiz kuvvetlerden koruyarak mükemmel tutuş sağlayacak ve lastik ömrünü arttıracaktır. Her türlü arazi şartında üstün çekiş sağlar.*

Aşınma & Bordür Zincirleri: 13 – 16mm  
Aşınma & Bağlantı Halkaları: 17 mm  
Alın Kaynaklı Çekiş Halkaları: 22 mm  
Lamalar: 20 mm kalınlık, 60 mm boy, 40 mm yükseklik

- Standart tasarımda gergi zinciri bulunmamaktadır ancak gergi sistemi opsiyonel olarak ilave edilebilir.



- Depending on the tire size and site conditions PANTER is available in single and double mesh patterns.

- Lastik ebatlarına ve arazi koşullarına göre PANTER modeli tek ve çift desenli olarak tasarlanabilir.



# PNT3000

*Two types of chain mesh pattern provide extra properties.*

*İki çeşit desen kendi içerisinde ek özelliklere sahiptir.*

**1+1**

*PANTER 1+1 Model provides highest traction with dense mesh design and suitable to heavy duty terrains.*

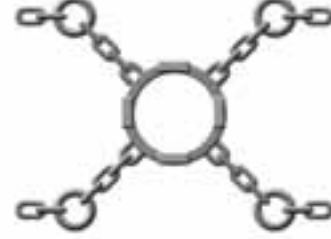
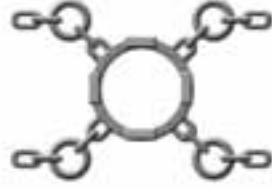
*PANTER 1+1 modelinin sık ağ deseni üstün çekiş sağlar ve en zorlu arazi koşullarında kullanılabilir.*

**3+3**

*PANTER 3+3 Model has wide-meshed chain design to increase the self-cleaning capacities with providing perfect grip and suitable to general purposes.*

*PANTER 3+3 modelinin geniş ağ deseni tüm koşullarda mükemmel tutuş sağlar ve kendini temizleme özelliğini artırır.*

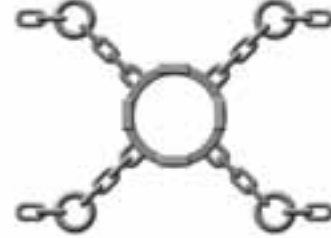
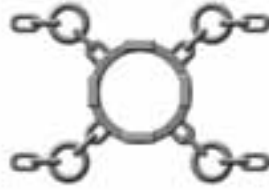




## PANTER 1+1

## PANTER 3+3

Tire Size / Lastik Ebadı	Model and Code / Model ve Kod	Model and Code / Model ve Kod
14,5 x 20	PNT 3000 1+1 3/1	-
400/70 - 20	PNT 3010 1+1 3/1	-
500/60 - 22,5	PNT 3020 1+1 3/1	PNT 3020 3+3 3/1
550/45 - 22,5	-	PNT 3030 3+3 3/1
600/40 - 22,5	-	PNT 3040 3+3 3/1, 6/1
600/45 - 22,5	PNT 3050 1+1 6/2	PNT 3050 3+3 3/1, 6/1
600/50 - 22,5	-	PNT 3060 3+3 3/1, 6/1
600/55 - 22,5	-	PNT 3070 3+3 3/1, 6/1
650/45 - 22,5	PNT 3080 1+1 3/2, 6/2	PNT 3080 3+3 3/1, 6/1
700/40 - 22,5	PNT 3090 1+1 3/2, 6/2	PNT 3090 3+3 3/1, 6/1
700/45 - 22,5	PNT 3100 1+1 3/2, 6/2	PNT 3100 3+3 3/1, 6/1
710/40 - 22,5	PNT 3110 1+1 3/2, 6/2	PNT 3110 3+3 3/1, 6/1
710/45 - 22,5	PNT 3120 1+1 3/2, 6/2	PNT 3120 3+3 3/1, 6/1
480/65 - 24	PNT 3130 1+1 3/1	PNT 3130 3+3 3/1
500/65 - 24	PNT 3140 1+1 3/1	PNT 3140 3+3 3/1
500/70 - 24	PNT 3150 1+1 3/1	PNT 3150 3+3 3/1
500/75 - 24	PNT 3160 1+1 3/1	PNT 3160 3+3 3/1
650/45 - 24,5	PNT 3170 1+1 3/2, 6/2	PNT 3170 3+3 3/1, 6/1
710/40 - 24,5	PNT 3180 1+1 3/2, 6/2	PNT 3180 3+3 3/1, 6/1
20,5 x 25	PNT 3190 1+1 3/1	PNT 3190 3+3 3/1
23,5 x 25	PNT 3200 1+1 3/2	PNT 3200 3+3 3/1
18,4 x 26	PNT 3210 1+1 3/1	PNT 3210 3+3 3/1
23,1 x 26	-	PNT 3220 3+3 3/1
28,1 x 26	PNT 3230 1+1 3/2, 6/2	PNT 3230 3+3 3/1, 6/1
620/75 - 26	PNT 3240 1+1 3/2	PNT 3240 3+3 3/1, 6/1
500/60 - 26,5	PNT 3250 1+1 3/1	PNT 3250 3+3 3/1
600/55 - 26,5	PNT 3260 1+1 3/2	PNT 3260 3+3 3/1, 6/1
600/65 - 26,5	PNT 3270 1+1 3/2	PNT 3270 3+3 3/1, 6/1
650/60 - 26,5	PNT 3280 1+1 3/2, 6/2	PNT 3280 3+3 3/1, 6/1
650/65 - 26,5	PNT 3290 1+1 3/2, 6/2	PNT 3290 3+3 3/1, 6/1
700/50 - 26,5	PNT 3300 1+1 3/2, 6/2	PNT 3300 3+3 3/1, 6/1
700/55 - 26,5	PNT 3310 1+1 3/2, 6/2	PNT 3310 3+3 3/1, 6/1
710/45 - 26,5	PNT 3320 1+1 3/2, 6/2	PNT 3320 3+3 3/1, 6/1
750/50 - 26,5	PNT 3330 1+1 3/2, 6/2	PNT 3330 3+3 3/1, 6/1
750/55 - 26,5	PNT 3340 1+1 3/2, 6/2	PNT 3340 3+3 3/1, 6/1
780/55 - 26,5	PNT 3350 1+1 3/2, 6/2	-
800/40 - 26,5	PNT 3360 1+1 3/2, 6/2	-
16,9 x 28	PNT 3370 1+1 3/1	PNT 3370 3+3 3/1
480/70 - 28	PNT 3380 1+1 3/1	PNT 3380 3+3 3/1



## PANTER 1+1

## PANTER 3+3

Tire Size / Lastik Ebadı	Model and Code / Model ve Kod	Model and Code / Model ve Kod
500/65 - 28	PNT 3390 1+1 3/1	PNT 3390 3+3 3/1
500/70 - 28	PNT 3400 1+1 3/1	PNT 3400 3+3 3/1
600/65 - 28	-	PNT 3410 3+3 3/1, 6/1
29,5 x 29	PNT 3420 1+1 3/2, 6/2	PNT 3420 3+3 3/1, 6/1
800/65 - 29	PNT 3430 1+1 3/2, 6/2	-
16,9 x 30	PNT 3440 1+1 3/1	PNT 3440 3+3 3/1
18,4 x 30	PNT 3450 1+1 3/1	PNT 3450 3+3 3/1
420/85 - 30	PNT 3460 1+1 3/1	PNT 3460 3+3 3/1
480/70 - 30	PNT 3470 1+1 3/1	PNT 3470 3+3 3/1
520/75 - 30	PNT 3480 1+1 3/1	PNT 3480 3+3 3/1
540/65 - 30	-	PNT 3490 3+3 3/1
540/70 - 30	-	PNT 3500 3+3 3/1
600/60 - 30,5	-	PNT 3510 3+3 3/1, 6/1
620/55 - 30,5	-	PNT 3520 3+3 3/1, 6/1
700/50 - 30,5	-	PNT 3530 3+3 3/1, 6/1
710/50 - 30,5	-	PNT 3540 3+3 3/1, 6/1
750/45 - 30,5	-	-
24,5 x 32	PNT 3560 1+1 3/2, 6/2	PNT 3560 3+3 3/1, 6/1
30,5 x 32	PNT 3570 1+1 3/2, 6/2	-
16,9 x 34	PNT 3580 1+1 3/1	PNT 3580 3+3 3/1
18,4 x 34	PNT 3590 1+1 3/1	PNT 3590 3+3 3/1, 6/1
23,1 x 34	PNT 3600 1+1 3/2	PNT 3600 3+3 3/1
420/85 - 34	PNT 3610 1+1 3/1	PNT 3610 3+3 3/1
460/85 - 34	PNT 3620 1+1 3/1	PNT 3620 3+3 3/1
480/70 - 34	PNT 3630 1+1 3/1	PNT 3630 3+3 3/1, 6/1
540/65 - 34	-	PNT 3640 3+3 3/1
600/65 - 34	PNT 3650 1+1 6/2	PNT 3650 3+3 3/1, 6/1
700/55 - 34	PNT 3660 1+1 3/2, 6/2	PNT 3660 3+3 3/1, 6/1
700/70 - 34	PNT 3670 1+1 3/2, 6/2	PNT 3670 3+3 3/1, 6/1
710/55 - 34	PNT 3680 1+1 3/2, 6/2	PNT 3680 3+3 3/1, 6/1
710/70 - 34	PNT 3690 1+1 3/2, 6/2	PNT 3690 3+3 3/1, 6/1
750/65 - 34	PNT 3700 1+1 3/2, 6/2	PNT 3700 3+3 3/1, 6/1
480/70 - 38	PNT 3710 1+1 3/1	PNT 3710 3+3 3/1, 6/1
600/65 - 38	-	PNT 3720 3+3 3/1, 6/1
600/70 - 38	-	PNT 3730 3+3 3/1, 6/1
650/65 - 38	PNT 3740 1+1 3/2, 6/2	PNT 3740 3+3 3/1, 6/1
650/75 - 38	PNT 3750 1+1 3/2, 6/2	PNT 3750 3+3 3/1, 6/1
700/65 - 38	PNT 3760 1+1 3/2, 6/2	PNT 3760 3+3 3/1, 6/1
710/70 - 38	PNT 3770 1+1 3/2, 6/2	PNT 3770 3+3 3/1, 6/1
600/65 - 42	-	PNT 3780 3+3 3/1, 6/1





## PENÇE

EXCELLENT GRIP WITH WELDED U-STUDS AND DROP FORGED SPIKED STUDS  
KAYNAKLI U-MAHMUZLAR VE SİVRİ MAHMUZLU DÖVMELER İLE  
MÜKEMMEL TUTUŞ



PENÇE model increases the traction with welded U-studs and drop forged spiked studs. Especially for softer terrains long welded U-studs provides excellent grip and drop forged spiked studs both increase the traction and operating life of PENÇE. In order to ensure long lasting of chain, flash welded rings are used which also provides easy mounting at worn tires with the help of adjustment elements.

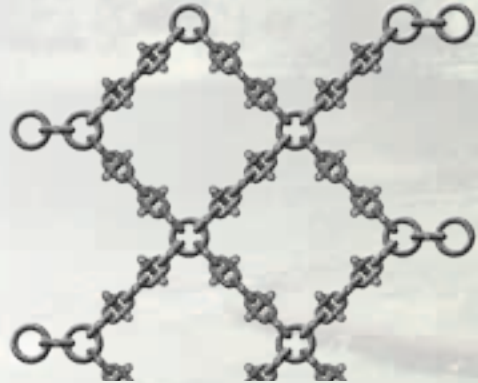
Side Chains: 13 – 16mm  
Wear & Connection Rings: 16 mm  
Welded U-Studs: 16 mm  
Drop - Forged Spiked Studs (Traction Links): 14 mm

- Standard design is without tensioning chains but also available with tensioning system.

*PENÇE modeli kaynaklı U-mahmuzlar ve sivri mahmuzlu dövme ile çekiş gücünü artırır. Özellikle yumuşak zeminlerde kaynaklı U-mahmuzlar mükemmel tutuş sağlar ve sivri mahmuzlu dövme çekişe ilaveten PENÇE nin kullanım ömrünü artırır. Zincirin uzun süreli kullanımını kesinleştirmek için alın kaynaklı halkalar aşınma yüzeylerinde kullanılmıştır ayrıca ayar tertibatları ile bu halkalar aşınmış lastiklerde daha rahat montaj olanağı sağlamaktadır. PENÇE modeli üç çeşit zincir desenine sahiptir.*

Bordür zincirleri: 13-16 mm  
Aşınma & Bağlantı Halkaları: 16 mm  
Kaynaklı U - Mahmuz: 16 mm  
Sivri Mahmuzlu Dövme (Çekiş Arttıran Bağlantılar): 14mm

- Standart tasarımda gergi zinciri bulunmamaktadır ancak gergi sistemi opsiyonel olarak ilave edilebilir.



- Depending on the tire size and site conditions PAW model is available in single and double mesh patterns.
- Lastik ebatlarına ve arazi koşullarına göre PENÇE modeli tek ve çift desenli olarak tasarlanabilir.





# PNC3000

Three types of chain mesh pattern are available for PENÇE model.

*PENÇE modeli üç çeşit zincir desenine sahiptir.*

## DIAMOND

*PENÇE DIAMOND is all terrain type model has perfect grip with having welded U-studs and drop forged standing studs.*

*PENÇE DIAMOND (ELMAS) kaynaklı U mahmuzlar ve dövme mahmuzlar tüm arazi koşullarında mükemmel tutuş sağlar.*

## HEXA

*PENÇE HEXA with open meshed design increase self-cleaning capabilities keeping traction at high levels.*

*PENÇE HEXA (ALTIGEN) açık örgü deseni ile çekişi en yüksek seviyede tutarak kendini temizleme özelliğini artırır.*

## QUADRO

*PENÇE QUADRO is designed with dense mesh system to have highest traction for extreme conditions.*

*PENÇE QUADRO (DÖRTGEN) zorlu şartlarda en yüksek çekişi sağlayacak sık örgü desenine sahiptir.*





## PENÇE DIAMOND

## PENÇE HEXA

## PENÇE QUADRO

Tire Size / Lastik Ebadı	Model and Code / Model ve Kod	Model and Code / Model ve Kod	Model and Code / Model ve Kod
14,5 x 20	PNC 3000 D 3/1	-	PNC 3000 Q 3/1
400/70 - 20	PNC 3010 D 3/1	-	PNC 3010 Q 3/1
500/60 - 22,5	PNC 3020 D 3/1	-	PNC 3020 Q 3/2
550/45 - 22,5	PNC 3030 D 3/1	-	PNC 3030 Q 3/2
600/40 - 22,5	PNC 3040 D 3/1	PNC 3040 H 3/1	PNC 3040 Q 3/1, 6/1
600/45 - 22,5	PNC 3050 D 3/1	-	PNC 3050 Q 3/1, 6/1
600/50 - 22,5	PNC 3060 D 3/1	PNC 3060 H 3/1	PNC 3060 Q 3/1, 6/1
600/55 - 22,5	PNC 3070 D 3/1	-	PNC 3070 Q 3/1, 6/1
650/45 - 22,5	PNC 3080 D 3/1, 3/2	PNC 3080 H 3/1, 6/1	PNC 3080 Q 3/1, 6/1
700/40 - 22,5	PNC 3090 D 3/1, 3/2, 6/1	PNC 3090 H 3/1, 6/1	PNC 3090 Q 3/2, 6/1
700/45 - 22,5	PNC 3100 D 3/1, 3/2, 6/1	PNC 3100 H 3/1, 6/1	PNC 3100 Q 3/2, 6/1
710/40 - 22,5	PNC 3110 D 3/1, 3/2, 6/1	PNC 3110 H 3/1, 6/1	PNC 3110 Q 6/2
710/45 - 22,5	PNC 3120 D 3/1, 3/2, 6/1	PNC 3120 H 3/1, 6/1	PNC 3120 Q 6/2
480/65 - 24	PNC 3130 D 3/1	-	PNC 3130 Q 3/1
500/65 - 24	PNC 3140 D 3/1	-	PNC 3140 Q 3/1
500/70 - 24	PNC 3150 D 3/1	-	PNC 3150 Q 3/1
500/75 - 24	PNC 3160 D 3/1	-	PNC 3160 Q 3/1
650/45 - 24,5	PNC 3170 D 3/1, 3/2	PNC 3170 H 3/1, 6/1	PNC 3170 Q 3/1, 6/1
710/40 - 24,5	PNC 3180 D 3/2, 6/1, 6/2	PNC 3180 H 3/1, 6/1	PNC 3180 Q 6/2
20,5 x 25	PNC 3190 D 3/1	-	PNC 3190 Q 3/1, 6/1
23,5 x 25	PNC 3200 D 3/1, 6/1, 6/2	-	PNC 3200 Q 3/1, 6/1
18,4 x 26	PNC 3210 D 3/1	-	PNC 3210 Q 3/1
23,1 x 26	PNC 3220 D 3/1, 6/1, 6/2	PNC 3220 H 3/1	PNC 3220 Q 3/1, 6/1
28,1 x 26	PNC 3230 D 3/2, 6/1, 6/2	PNC 3230 H 3/1, 6/1	PNC 3230 Q 6/2
620/75 - 26	PNC 3240 D 3/1, 3/2, 6/1, 6/2	PNC 3240 H 3/1, 6/1	PNC 3240 Q 3/1, 6/1
500/60 - 26,5	PNC 3250 D 3/1	-	PNC 3250 Q 3/1
600/55 - 26,5	PNC 3260 D 3/1, 3/2, 6/1	PNC 3260 H 3/1, 6/1	PNC 3260 Q 3/1, 6/1
600/65 - 26,5	PNC 3270 D 3/1, 3/2, 6/1	PNC 3270 H 3/1, 6/1	PNC 3270 Q 3/1, 6/1
650/60 - 26,5	PNC 3280 D 3/1, 3/2, 6/1, 6/2	PNC 3280 H 3/1, 6/1	PNC 3280 Q 3/1, 6/1
650/65 - 26,5	PNC 3290 D 3/1, 3/2, 6/1, 6/2	PNC 3290 H 3/1, 6/1	PNC 3290 Q 3/1, 6/1
700/50 - 26,5	PNC 3300 D 3/1, 3/2, 6/1	PNC 3300 H 3/1, 6/1	PNC 3300 Q 3/2, 6/2
700/55 - 26,5	PNC 3310 D 3/1, 3/2, 6/1, 6/2	PNC 3310 H 3/1, 6/1	PNC 3310 Q 3/2, 6/2
710/45 - 26,5	PNC 3320 D 3/1, 3/2, 6/1, 6/2	PNC 3320 H 3/1, 6/1	PNC 3320 Q 6/2
750/50 - 26,5	PNC 3330 D 3/2, 6/1, 6/2	PNC 3330 H 3/1, 6/1	PNC 3330 Q 6/2
750/55 - 26,5	PNC 3340 D 3/2, 6/1, 6/2	PNC 3340 H 3/1, 6/1	PNC 3340 Q 6/2
780/55 - 26,5	PNC 3350 D 3/2, 6/2	PNC 3350 H 3/1, 6/1	PNC 3350 Q 6/2
800/40 - 26,5	PNC 3360 D 3/2, 6/1, 6/2	PNC 3360 H 3/1, 6/1	PNC 3360 Q 6/2
16,9 x 28	PNC 3370 D 3/1	-	PNC 3370 Q 3/1
480/70 - 28	PNC 3380 D 3/1	-	PNC 3380 Q 3/1


**PENÇE DIAMOND**
**PENÇE HEXA**
**PENÇE QUADRO**

Tire Size / Lastik Ebadı	Model and Code / Model ve Kod	Model and Code / Model ve Kod	Model and Code / Model ve Kod
500/65 - 28	PNC 3390 D 3/1	-	PNC 3390 Q 3/1
500/70 - 28	PNC 3400 D 3/1	-	PNC 3400 Q 3/1
600/65 - 28	PNC 3410 D 3/1, 3/2, 6/1	PNC 3410 H 3/1, 6/1	PNC 3410 Q 3/1, 6/1
29,5 x 29	PNC 3420 D 3/2, 6/1, 6/2	PNC 3420 H 3/1, 6/1	PNC 3420 Q 6/2
800/65 - 29	PNC 3430 D 3/2, 6/1, 6/2	PNC 3430 H 3/1, 6/1	PNC 3430 Q 6/2
16,9 x 30	PNC 3440 D 3/1	-	PNC 3440 Q 3/1
18,4 x 30	PNC 3450 D 3/1	-	PNC 3450 Q 3/1
420/85 - 30	PNC 3460 D 3/1	-	PNC 3460 Q 3/1
480/70 - 30	PNC 3470 D 3/1	-	PNC 3470 Q 3/1
520/75 - 30	PNC 3480 D 3/1, 6/1	-	PNC 3480 Q 3/1, 6/1
540/65 - 30	PNC 3490 D 3/1, 3/2	-	PNC 3490 Q 3/1, 6/1
540/70 - 30	PNC 3500 D 3/1, 3/2, 6/1	-	PNC 3500 Q 3/1, 6/1
600/60 - 30,5	PNC 3510 D 3/1, 3/2, 6/1	PNC 3510 H 3/1, 6/1	PNC 3510 Q 3/1, 6/1
620/55 - 30,5	PNC 3520 D 3/1, 3/2, 6/1, 6/2	PNC 3520 H 3/1, 6/1	PNC 3520 Q 3/1, 6/1
700/50 - 30,5	PNC 3530 D 3/1, 3/2, 6/1, 6/2	PNC 3530 H 3/1, 6/1	PNC 3530 Q 3/2, 6/2
710/50 - 30,5	PNC 3540 D 3/2, 6/1, 6/2	PNC 3540 H 3/1, 6/1	PNC 3540 Q 6/2
750/45 - 30,5	PNC 3550 D 3/2, 6/1, 6/2	PNC 3550 H 3/1, 6/1	PNC 3550 Q 6/2
24,5 x 32	PNC 3560 D 3/2, 6/1, 6/2	PNC 3560 H 3/1, 6/1	PNC 3560 Q 3/2, 6/2
30,5 x 32	PNC 3570 D 3/2, 6/1, 6/2	PNC 3570 H 3/1, 6/1	PNC 3570 Q 6/2
16,9 x 34	PNC 3580 D 3/1	-	PNC 3580 Q 3/1
18,4 x 34	PNC 3590 D 3/1, 6/1	-	PNC 3590 Q 3/1
23,1 x 34	PNC 3600 D 3/1, 3/2, 6/1, 6/2	-	PNC 3600 Q 3/1, 6/1
420/85 - 34	PNC 3610 D 3/1	-	PNC 3610 Q 3/1
460/85 - 34	PNC 3620 D 3/1	-	PNC 3620 Q 3/1
480/70 - 34	PNC 3630 D 3/1	-	PNC 3630 Q 3/1
540/65 - 34	PNC 3640 D 3/1	-	PNC 3640 Q 3/1, 6/1
600/65 - 34	PNC 3650 D 3/1, 3/2, 6/1	PNC 3650 H 3/1, 6/1	PNC 3650 Q 3/1, 6/1
700/55 - 34	PNC 3660 D 3/2, 6/1, 6/2	PNC 3660 H 3/1, 6/1	PNC 3660 Q 3/2, 6/1
700/70 - 34	PNC 3670 D 3/2, 6/1, 6/2	PNC 3670 H 3/1, 6/1	PNC 3670 Q 3/2, 6/1
710/55 - 34	PNC 3680 D 3/2, 6/1, 6/2	PNC 3680 H 3/1, 6/1	PNC 3680 Q 6/2
710/70 - 34	PNC 3690 D 3/2, 6/1, 6/2	PNC 3690 H 3/1, 6/1	PNC 3690 Q 6/2
750/65 - 34	PNC 3700 D 3/2, 6/1, 6/2	PNC 3700 H 3/1, 6/1	PNC 3700 Q 6/2
480/70 - 38	PNC 3710 D 3/1, 6/1	PNC 3710 H 3/1, 6/1	PNC 3710 Q 3/1
600/65 - 38	PNC 3720 D 3/1, 3/2	PNC 3720 H 3/1, 6/1	PNC 3720 Q 3/1, 6/1
600/70 - 38	PNC 3730 D 3/1, 3/2, 6/1	PNC 3730 H 3/1, 6/1	PNC 3730 Q 3/1, 6/1
650/65 - 38	PNC 3740 D 3/2, 6/1, 6/2	PNC 3740 H 3/1, 6/1	PNC 3740 Q 3/2, 6/2
650/75 - 38	PNC 3750 D 3/2, 6/1, 6/2	PNC 3750 H 3/1, 6/1	PNC 3750 Q 3/2, 6/2
700/65 - 38	PNC 3760 D 3/2, 6/1, 6/2	PNC 3760 H 3/1, 6/1	PNC 3760 Q 3/2, 6/2
710/70 - 38	PNC 3770 D 6/2	PNC 3770 H 3/1, 6/1	-
600/65 - 42	PNC 3780 D 3/2, 6/1	PNC 3780 H 3/1, 6/1	PNC 3780 Q 3/2, 6/1

## EJDER

HIGHEST TRACTION WITH COMBINATION OF THE DROP FORGED BAR & SPIKED STUDS AND WELDED U-STUDS

*SİVRİ&GENİŞ MAHMUZLU DÖVMELER ve KAYNAKLI U-MAHMUZLAR İLE EN YÜKSEK ÇEKİŞ*



EJDER model was created by the combination of the drop forged bar studs, drop forged spiked studs and welded U-studs. Welded U- studs provide excellent grip with reducing contact area, and with the endurance of drop forged bar & spiked studs EJDER model well-suits for heavy-duty forestry purposes on difficult grounds and designed for all type of forestry machines.

Side Chains: 13 – 16 mm

Wear & Connection Rings: 16 mm

Drop-Forged Bar Studs (Traction Links): 15 mm

Welded U-Studs: 16 mm

Drop - Forged Spiked Studs (Traction Links): 14 mm

- Standard design is without tensioning chains but also available with tensioning system.

*EJDER modeli iki farklı dövme mahmuz ve kaynaklı U-mahmuzun birleşimi ile oluşturulmuştur.*

*Temas alanını azaltan U-mahmuzların muhteşem tutuş kabiliyetine ilave olarak sivri mahmuzlu ve geniş mahmuzlu dövmelelerin çekiş gücünü ve sağlamlığı arttırması ile tüm zor şartlardaki orman makinelerinde kullanılmak üzere tasarlanmıştır.*

Bordür Zincirleri: 13 -16 mm

Aşınma & Bağlantı Halkaları: 16 mm

Kaynaklı U mahmuz: 16 mm

Sivri Mahmuzlu Dövme (Çekiş Arttıran Bağlantılar): 14 mm

Geniş Mahmuzlu Dövme (Çekiş Arttıran Bağlantılar): 15 mm

- Standart tasarımda gergi zinciri bulunmamaktadır ancak gergi sistemi opsiyonel olarak ilave edilebilir.



# EJD3000

*Two types of chain mesh pattern are available for EJDER model.*

*EJDER modeli iki çeşit zincir desenine sahiptir.*

## HEXA

*EJDER HEXA ensures both self cleaning and highest grip with double honeycomb mesh pattern , designed for all terrain types.*

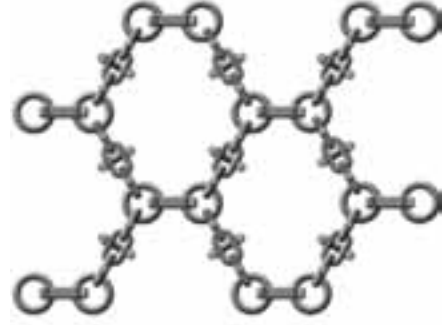
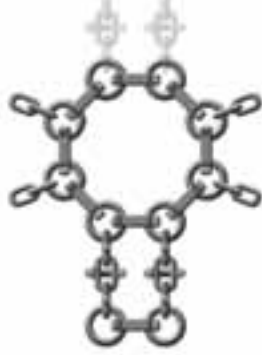
*EJDER HEXA (Altıgen) çift balpeteği deseni ile kendini temizleme ve en yüksek tutuş özelliklerini her koşulda sağlayacak şekilde tasarlanmıştır.*

## OCTA

*EJDER OCTA is specially designed for tires having width less than 650 mm providing excellent grip and high running performance.*

*EJDER OCTA (Sekizgen) mükemmel tutuş ve yüksek sürüş performansı sağlayacak şekilde genişliği 650 mm den düşük lastikler için tasarlanmıştır.arttırır.*

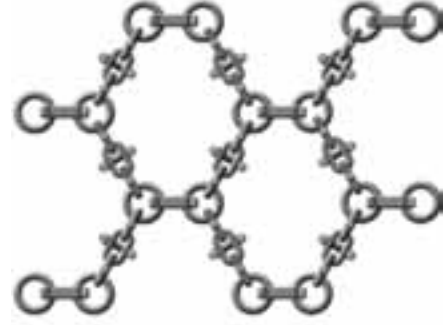
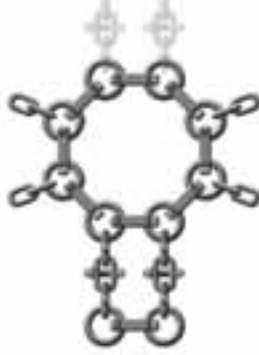




## EJDER OCTA

## EJDER HEXA

Tire Size / Lastik Ebadı	Model and Code / Model ve Kod	Model and Code / Model ve Kod
14,5 x 20	EJD 3000 03/1	-
400/70 - 20	EJD 3010 03/1	-
500/60 - 22,5	EJD 3020 03/1	-
550/45 - 22,5	EJD 3030 03/1	-
600/40 - 22,5	EJD 3040 03/1	EJD 3040 H 3/2, 6/2
600/45 - 22,5	EJD 3050 03/1	EJD 3050 H 3/2, 6/2
600/50 - 22,5	EJD 3060 03/1	EJD 3060 H 3/2, 6/2
600/55 - 22,5	EJD 3070 03/1	EJD 3070 H 3/2, 6/2
650/45 - 22,5	-	EJD 3080 H 3/2, 6/2
700/40 - 22,5	-	EJD 3090 H 3/2, 6/2
700/45 - 22,5	-	EJD 3100 H 3/2, 6/2
710/40 - 22,5	-	EJD 3110 H 3/2, 6/2
710/45 - 22,5	-	EJD 3120 H 3/2, 6/2
480/65 - 24	EJD 3130 03/1	-
500/65 - 24	EJD 3140 03/1	-
500/70 - 24	EJD 3150 03/1	-
500/75 - 24	EJD 3160 03/1	-
650/45 - 24,5	-	EJD 3170 H 3/2, 6/2
710/40 - 24,5	-	EJD 3180 H 3/2, 6/2
20,5 x 25	EJD 3190 03/1	-
23,5 x 25	EJD 3200 03/1	EJD 3200 H 3/2
18,4 x 26	EJD 3210 03/1	-
23,1 x 26	EJD 3220 03/1	EJD 3220 H 3/2
28,1 x 26	-	EJD 3230 H 3/2, 6/2
620/75 - 26	-	EJD 3240 H 3/2, 6/2
500/60 - 26,5	EJD 3250 03/1	-
600/55 - 26,5	EJD 3260 03/1	EJD 3260 H 3/2, 6/2
600/65 - 26,5	EJD 3270 03/1	EJD 3270 H 3/2, 6/2
650/60 - 26,5	-	EJD 3280 H 3/2, 6/2
650/65 - 26,5	-	EJD 3290 H 3/2, 6/2
700/50 - 26,5	-	EJD 3300 H 3/2, 6/2
700/55 - 26,5	-	EJD 3310 H 3/2, 6/2
710/45 - 26,5	-	EJD 3320 H 3/2, 6/2
750/50 - 26,5	-	EJD 3330 H 3/2, 6/2
750/55 - 26,5	-	EJD 3340 H 3/2, 6/2
780/55 - 26,5	-	EJD 3350 H 3/2, 6/2
800/40 - 26,5	-	EJD 3360 H 3/2, 6/2
16,9 x 28	-	-
480/70 - 28	EJD 3380 03/1	-



## EJDER OCTA

## EJDER HEXA

Tire Size / Lastik Ebadı	Model and Code / Model ve Kod	Model and Code / Model ve Kod
500/65 - 28	EJD 3390 03/1	-
500/70 - 28	EJD 3400 03/1	-
600/65 - 28	EJD 3410 03/1	EJD 3410 H 3/2, 6/2
29,5 x 29	-	EJD 3420 H 3/2, 6/2
800/65 - 29	-	EJD 3430 H 3/2, 6/2
16,9 x 30	EJD 3440 03/1	-
18,4 x 30	EJD 3450 03/1	-
420/85 - 30	EJD 3460 03/1	-
480/70 - 30	EJD 3470 03/1	-
520/75 - 30	EJD 3480 03/1	-
540/65 - 30	EJD 3490 03/1	-
540/70 - 30	EJD 3500 03/1	-
600/60 - 30,5	EJD 3510 03/1	EJD 3510 H 3/2, 6/2
620/55 - 30,5	-	EJD 3520 H 3/2, 6/2
700/50 - 30,5	-	EJD 3530 H 3/2, 6/2
710/50 - 30,5	-	EJD 3540 H 3/2, 6/2
750/45 - 30,5	-	EJD 3550 H 3/2, 6/2
24,5 x 32	-	EJD 3560 H 3/2, 6/2
30,5 x 32	-	EJD 3570 H 3/2, 6/2
16,9 x 34	EJD 3580 03/1	-
18,4 x 34	EJD 3590 03/1	-
23,1 x 34	EJD 3600 03/1	EJD 3600 H 3/2
420/85 - 34	EJD 3610 03/1	-
460/85 - 34	EJD 3620 03/1	-
480/70 - 34	EJD 3630 03/1	-
540/65 - 34	EJD 3640 03/1	-
600/65 - 34	EJD 3650 03/1	EJD 3650 H 3/2, 6/2
700/55 - 34	-	EJD 3660 H 3/2, 6/2
700/70 - 34	-	EJD 3670 H 3/2, 6/2
710/55 - 34	-	EJD 3680 H 3/2, 6/2
710/70 - 34	-	EJD 3690 H 3/2, 6/2
750/65 - 34	-	EJD 3700 H 3/2, 6/2
480/70 - 38	EJD 3710 03/1	-
600/65 - 38	EJD 3720 03/1	EJD 3720 H 3/2, 6/2
600/70 - 38	EJD 3730 03/1	EJD 3730 H 3/2, 6/2
650/65 - 38	-	EJD 3740 H 3/2, 6/2
650/75 - 38	-	EJD 3750 H 3/2, 6/2
700/65 - 38	-	EJD 3760 H 3/2, 6/2
710/70 - 38	-	EJD 3770 H 3/2, 6/2
600/65 - 42	EJD 3780 03/1	EJD 3780 H 3/2, 6/2

## EFE

COMBINATION OF SOIL PROTECTION AND  
EXTREME GRIP WITH DROP FORGED BAR STUDS

*GENİŞ MAHMUZLU DÖVME BİRLEŞİMLER İLE  
ÜSTÜN TUTUŞ VE ZEMİN KORUMA ÖZELLİKLERİNİN BİRLEŞİMİ*

EFE combines the soil protection and extreme grip in one model. Drop forged traction bar studs used to link the chains with ensuring highest traction and maximum wear resistance. This model is a perfect fit for extreme use at all type of forestry machines.

Side Chains: 13 - 16 mm

Wear & Connection Rings: 17 mm

Drop-Forged Bar Studs (Traction Links): 18 mm

- Standard design is without tensioning chains but also available with tensioning systems.

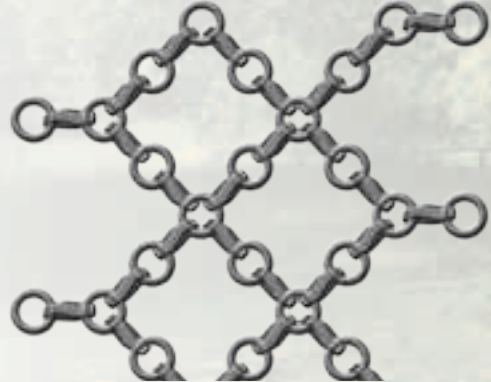
*EFE modeli zemin koruması ve olağanüstü tutuş özelliklerini bir araya getirir. Bakla birleşimi olarak kullanılan geniş mahmuzlu dövme elemanlar ile en yüksek çekiş ve maksimum aşınma direnci elde edilir. Bu model zorlu şartlar altında kullanılan tüm orman makinelerine mükemmel uyum sağlar.*

Bordür zincirleri: 13-16 mm

Aşınma & Bağlantı Halkaları: 17 mm

Geniş Mahmuzlu Dövme (Çekiş Arttıran Bağlantılar): 18 mm

- Standart tasarımda gergi zinciri bulunmamaktadır ancak gergi sistemi opsiyonel olarak ilave edilebilir.



- Depending on the tire size and site conditions EFE model is available in single and double mesh patterns.

- Lastik ebatlarına ve arazi koşullarına göre EFE modeli tek ve çift desenli olarak tasarlanabilir.





# EFE3000

Three types of chain mesh pattern are available for EFE model.

*EFE model üç çeşit zincir desenine sahiptir.*



## DIAMOND

*EFE DIAMOND is heavy-duty type and suitable for hard conditions. Double pattern of DIAMOND provides extra protection to the chain for wearing and increase the traction.*

*EFE Diamond (Elmas) modeli zorlu şartlar altında kullanılan ağır yüklü araçlar için kullanıma elverişlidir. Çiftli Diamond deseni aşınmalara karşı ekstra koruma sağlar ve çekişi artırır.*



## HEXA

*EFE HEXA has wide mesh pattern increasing self-cleaning abilities with ensuring highest traction.*

*EFE Hexa (Altıgen) modelinin geniş ağ deseni en yüksek çekişe olanak sağlar ve kendini temizleme özelliğini artırır.*



## OCTA

*EFE OCTA has a special design with additional longitudinal chain pattern increasing smooth driving and reducing the rolling resistance with keeping high grip.*

*EFE OCTA (Sekizgen) dişey yönde uzayan özel tasarımı ile sürüş konforunu artırır ve yuvarlanma direncini azaltarak en yüksek tutuşu sağlar.*



## EFE DIAMOND

## EFE HEXA

## EFE OCTA

Tire Size / Lastik Ebadı	Model and Code / Model ve Kod	Model and Code / Model ve Kod	Model and Code / Model ve Kod
14,5 x 20	-	-	-
400/70 - 20	-	-	-
500/60 - 22,5	EFE 3020 D3/1	EFE 3020 H 3/1	EFE 3020 O 3/1
550/45 - 22,5	EFE 3030 D3/1	EFE 3030 H 3/1	-
600/40 - 22,5	EFE 3040 D3/1	EFE 3040 H 3/1, 6/1	-
600/45 - 22,5	EFE 3050 D3/1	EFE 3050 H 3/1, 6/1	-
600/50 - 22,5	EFE 3060 D3/1	EFE 3060 H 3/1, 6/1	-
600/55 - 22,5	EFE 3070 D3/1	EFE 3070 H 3/1, 6/1	-
650/45 - 22,5	EFE 3080 D3/1, 3/2, 6/1	EFE 3080 H 3/1, 6/1	-
700/40 - 22,5	EFE 3090 D3/1, 3/2, 6/1	EFE 3090 H 3/1, 6/1	-
700/45 - 22,5	EFE 3100 D3/1, 3/2, 6/1	EFE 3100 H 3/1, 6/1	-
710/40 - 22,5	EFE 3110 D3/1, 3/2, 6/1	EFE 3110 H 3/1, 6/1	-
710/45 - 22,5	EFE 3120 D3/1, 3/2, 6/1	EFE 3120 H 3/1, 6/1	-
480/65 - 24	EFE 3130 D3/1	-	EFE 3130 O 3/1
500/65 - 24	EFE 3140 D3/1	EFE 3140 H 3/1	EFE 3140 O 3/1
500/70 - 24	EFE 3150 D3/1	EFE 3150 H 3/1	EFE 3150 O 3/1
500/75 - 24	EFE 3160 D3/1	EFE 3160 H 3/1	EFE 3160 O 3/1
650/45 - 24,5	EFE 3170 D3/1, 3/2, 6/1	EFE 3170 H 3/1, 6/1	-
710/40 - 24,5	EFE 3180 D3/1, 3/2, 6/1	EFE 3180 H 3/1, 6/1	-
20,5 x 25	EFE 3190 D3/1	EFE 3190 H 3/1	EFE 3190 O 3/1
23,5 x 25	EFE 3200 D3/1	EFE 3200 H 3/1	-
18,4 x 26	EFE 3210 D3/1	-	EFE 3210 O 3/1
23,1 x 26	EFE 3220 D3/1	EFE 3220 H 3/1	-
28,1 x 26	EFE 3230 D3/1, 3/2, 6/1	EFE 3230 H 3/1, 6/1	-
620/75 - 26	EFE 3240 D3/1, 3/2, 6/1	EFE 3240 H 3/1, 6/1	-
500/60 - 26,5	EFE 3250 D3/1	EFE 3250 H 3/1	EFE 3250 O 3/1
600/55 - 26,5	EFE 3260 D3/1	EFE 3260 H 3/1, 6/1	-
600/65 - 26,5	EFE 3270 D3/1	EFE 3270 H 3/1, 6/1	-
650/60 - 26,5	EFE 3280 D3/1, 3/2, 6/1	EFE 3280 H 3/1, 6/1	-
650/65 - 26,5	EFE 3290 D3/1, 3/2, 6/1	EFE 3290 H 3/1, 6/1	-
700/50 - 26,5	EFE 3300 D3/1, 3/2, 6/1	EFE 3300 H 3/1, 6/1	-
700/55 - 26,5	EFE 3310 D3/1, 3/2, 6/1	EFE 3310 H 3/1, 6/1	-
710/45 - 26,5	EFE 3320 D3/1, 3/2, 6/1	EFE 3320 H 3/1, 6/1	-
750/50 - 26,5	EFE 3330 D3/2, 6/2	EFE 3330 H 3/1, 6/1	-
750/55 - 26,5	EFE 3340 D3/2, 6/2	EFE 3340 H 3/1, 6/1	-
780/55 - 26,5	EFE 3350 D3/2, 6/2	EFE 3350 H 3/1, 6/1	-
800/40 - 26,5	EFE 3360 D3/2, 6/2	EFE 3360 H 3/1, 6/1	-
16,9 x 28	EFE 3370 D3/1	-	EFE 3370 O 3/1
480/70 - 28	EFE 3380 D3/1	-	EFE 3380 O 3/1


**EFE DIAMOND**
**EFE HEXA**
**EFE OCTA**

Tire Size / Lastik Ebadı	Model and Code / Model ve Kod	Model and Code / Model ve Kod	Model and Code / Model ve Kod
500/65 - 28	EFE 3390 D3/1	EFE 3390 H 3/1	EFE 3390 O 3/1
500/70 - 28	EFE 3400 D3/1	EFE 3400 H 3/1	EFE 3400 O 3/1
600/65 - 28	EFE 3410 D3/1	EFE 3410 H 3/1, 6/1	-
29,5 x 29	EFE 3420 D3/2, 6/2	EFE 3420 H 3/1, 6/1	-
800/65 - 29	EFE 3430 D3/2, 6/2	EFE 3430 H 3/1, 6/1	-
16,9 x 30	EFE 3440 D3/1	-	EFE 3440 O 3/1
18,4 x 30	EFE 3450 D3/1	-	EFE 3450 O 3/1
420/85 - 30	EFE 3460 D3/1	-	EFE 3460 O 3/1
480/70 - 30	EFE 3470 D3/1	-	EFE 3470 O 3/1
520/75 - 30	EFE 3480 D3/1	EFE 3480 H 3/1	EFE 3480 O 3/1
540/65 - 30	EFE 3490 D3/1	EFE 3490 H 3/1	-
540/70 - 30	EFE 3500 D3/1	EFE 3500 H 3/1	-
600/60 - 30,5	EFE 3510 D3/1	EFE 3510 H 3/1, 6/1	-
620/55 - 30,5	EFE 3520 D3/1, 3/2, 6/1	EFE 3520 H 3/1, 6/1	-
700/50 - 30,5	EFE 3530 D3/1, 3/2, 6/1	EFE 3530 H 3/1, 6/1	-
710/50 - 30,5	EFE 3540 D3/1, 3/2, 6/1	EFE 3540 H 3/1, 6/1	-
750/45 - 30,5	EFE 3550 D3/2, 6/2	EFE 3550 H 3/1, 6/1	-
24,5 x 32	EFE 3560 D3/1, 3/2, 6/1	EFE 3560 H 3/1, 6/1	-
30,5 x 32	EFE 3570 D3/2, 6/2	EFE 3570 H 3/1, 6/1	-
16,9 x 34	EFE 3580 D3/1	-	EFE 3580 O 3/1, 6/1
18,4 x 34	EFE 3590 D3/1	-	EFE 3590 O 3/1, 6/1
23,1 x 34	EFE 3600 D3/1	EFE 3600 H 3/1	-
420/85 - 34	EFE 3610 D3/1	-	EFE 3610 O 3/1, 6/1
460/85 - 34	EFE 3620 D3/1	-	EFE 3620 O 3/1, 6/1
480/70 - 34	EFE 3630 D3/1	-	EFE 3630 O 3/1, 6/1
540/65 - 34	EFE 3640 D3/1	EFE 3640 H 3/1	-
600/65 - 34	EFE 3650 D3/1	EFE 3650 H 3/1, 6/1	-
700/55 - 34	EFE 3660 D3/1, 3/2, 6/1	EFE 3660 H 3/1, 6/1	-
700/70 - 34	EFE 3670 D3/1, 3/2, 6/1	EFE 3670 H 3/1, 6/1	-
710/55 - 34	EFE 3680 D3/1, 3/2, 6/1	EFE 3680 H 3/1, 6/1	-
710/70 - 34	EFE 3690 D3/1, 3/2, 6/1	EFE 3690 H 3/1, 6/1	-
750/65 - 34	EFE 3700 D3/2, 6/2	EFE 3700 H 3/1, 6/1	-
480/70 - 38	EFE 3710 D3/1	-	EFE 3710 O 3/1, 6/1
600/65 - 38	EFE 3720 D3/1	EFE 3720 H 3/1, 6/1	-
600/70 - 38	EFE 3730 D3/1, 3/2	EFE 3730 H 3/1, 6/1	-
650/65 - 38	EFE 3740 D3/1, 3/2, 6/1	EFE 3740 H 3/1, 6/1	-
650/75 - 38	EFE 3750 D3/1, 3/2, 6/1	EFE 3750 H 3/1, 6/1	-
700/65 - 38	EFE 3760 D3/1, 3/2, 6/1	EFE 3760 H 3/1, 6/1	-
710/70 - 38	EFE 3770 D3/1, 3/2, 6/1	EFE 3770 H 3/1, 6/1	-
600/65 - 42	EFE 3780 D3/1	EFE 3780 H 3/1, 6/1	-

# Supplementary Products Yardımcı Ürünler

**SDL**  
ZİNCİR SANAYİ



## Hubzug / Hubzug

- Tensioning Equipment
- Gerdirme Ekipmanı
- 0,75 ton / 1,5 ton



## Logging Chains Tomruk Çekme Zinciri

- 7 - 8 - 10 mm Square Profile Chains
- 7 - 8 - 10 mm Kare Zincir

# Spare Parts / Yedek Parça



## YD200

### Repair Link Kit / Bakla Kilit Takımı

Code / Kod	mm
YD200	12
YD210	14
YD220	16
YD230	18



## YD300

### Repair Ring Kit / Halka Kilit Takımı

Code / Kod	mm
YD 300	12
YD 310	14
YD 320	16
YD 330	18



## YD1600

### Omega Shackle / Omega Mapa

Code / Kod	mm
YD 1600	10
YD 1610	13
YD 1620	16



## YD1700

### U Shackle / U Mapa

Code / Kod	mm
YD 1700	10
YD 1710	13
YD 1720	16



## YD 400

- Tensioner Ring
- Gergi Halkasi



## YD1200

### Side Chains / Bordür Zinciri

Code / Kod	mm
YD 1230	8
YD 1240	9
YD 1250	10



## YD1900

### Square Chains / Kare Zincir

Code / Kod	mm
YD 1900	7
YD 1910	8
YD 1920	10



## YD2000

- Middle Hook with Ring
- Halkali Orta Kanca



## YD3000 EJD-PNC

- Spare Parts for EJDER and PENÇE
- EJDER ve PENÇE için yedek parça



## YD3000 PNT

- Spare Parts for PANTER
- PANTER için yedek parça



## YD3000 PRS

- Spare Parts for PARS
- PARS için yedek parça



## YD3000 MB

- Spare Parts for MB
- MB için yedek parça



## Catching the era with Reliable, economic and strong models.

With our special team we will guide you to find best model considering your machine type, weight, tire size and site conditions.

Reliability and durability is assured by using best quality materials with sensitive engineering calculations and performing case hardening (heat treatments) to all parts of chains .

Keeping core relatively soft to comparing to the hardened case reduced brittleness with increasing the wear-resistance.

## Güvenilir, ekonomik ve dayanımlı tasarımlar ile çağı yakalayan modeller

Özel takımımız makine çeşidini, ağırlığını teker boyutunu ve arazi koşullarını göz önünde bulundurarak en uygun modeli seçmenizde sizlere yardımcı olacaktır.

Güvenilir ve dayanıklı ürünler elde etmek için hassas mühendislik hesaplamaları ile en yüksek kalitede malzemeler kullanılmaktadır ve ayrıca tüm bileşenler yüzey sertleştirmesine (ısıtılma işlemi) tabi tutulmaktadır.

Kırılabilirliği azaltıp aşınma dayanımını arttırmak için yüzey sertleştirilip göreceli olarak çekirdek kısmı yumuşak tutulmaktadır.



**PARS MB ONGEN PANTER PENÇE EJDER EFE**

Forged Spiked Studs Sivri Mahmuzlu Dövme					✓	✓	
Forged Bar Stud Geniş Mahmuzlu Dövme						✓	✓
Welded U-Stud Kaynaklı U Mahmuz	✓				✓	✓	
Traction Rings Çekiş artırıcı Halkalar				✓			
Flash Welded Wear Rings Alın Kaynaklı Halkalar	✓	✓	✓	✓	✓	✓	✓
Forged Links Dövme Baklalar			✓			✓	✓
Wear Bars Aşınma Çubukları		✓					
Wear / Side Chains Aşınma / Bordür Zincirleri	8 - 10 mm	8 - 10 mm	9 mm	13 - 16 mm	13 - 16 mm	13 - 16 mm	13 - 16 mm
Wear / Connection Rings Aşınma / Bağlantı Halkaları	9 - 11 mm	9 - 11 mm	12-14 mm	17 mm	16 mm	16 mm	17 mm



Türkiye

**SDL**  
ZİNCİR SANAYİ



#### ANKARA MERKEZ - HEAD OFFICE

Melih Gökçek Bulvarı 1542 Sk. No:17  
İvedik O. S. B / Ankara / Türkiye  
**Telefon:** +90 312 394 06 18  
**Faks:** +90 312 394 06 21  
**E-Posta:** foreigntrade@sdl.com.tr  
**GSM:** +90 533 014 45 37

#### İSTANBUL

Atatürk Sanayi Bölgesi, Hakkı  
İleri Cad.No:54, Hadımköy 34555  
Arnavutköy / İstanbul / Türkiye  
**Telefon:** +90 212 771 44 10  
**E-Posta:** info@laszirh.com  
**GSM:** +90 533 924 38 25

#### KIRIKKALE

Kızılırmak Cad. 2. Sok. No: 14  
Organize Sanayi Bölgesi / Yahşihan  
Kırıkkale / Türkiye  
**Telefon:** +90 318 321 32 19  
**E-Posta:** fabrika@sdl.com.tr  
**GSM:** +90 533 014 45 37

#### DENİZLİ

Kaklık Sanayi Sitesi No:5-28  
Kaklık Denizli / Türkiye  
**Telefon:** +90 258 816 22 55  
**E-Posta:** ege@sdl.com.tr  
**GSM:** +90 533 924 38 27

#### DİYARBAKIR

Metal İşleri Sanayi Sitesi D Blok  
1166/11. Diyarbakır / Türkiye  
**Telefon:** +90 412 237 41 49  
**E-Posta:** diyarbakir@sdl.com.tr  
**GSM:** +90 533 727 29 70

#### TRABZON

**Telefon:** +90 530 476 12 29  
**E-Posta:** karadeniz@sdl.com.tr

**LAS ZIRH**  
SINCE 1978



www.sdl.com.tr  
www.laszirh.com